

黎巴嫩车棚实测：TOPCon组件对比N型BC组件发电量全面领先 早晚时段增益最高达7.96%

1 N
TOPCon N BC

重点结论：

- 1、在7月29日至8月31日夏季测试期间，N型TOPCon组件平均单瓦发电增益较BC组件高2.78%；
- 2、在低辐照与高温并存的早晚时段（早晨7:00-8:00、傍晚17:00-18:00），TOPCon优势尤为突出，发电量分别高出BC组件7.08%和7.96%；
- 3、午间12:00-13:00车棚空置时段，地面反射增强，TOPCon凭借更优的双面率，发电量较BC组件提升4.62%，优势进一步扩大。

实证结果：

2025	7	29	8	31	455.9 W/m ²
30.22°C	2	TOPCon			
141.07 kWh		N	BC	137.26 kWh	2.78%
		(100-200 W/m ²	TOPCon
		7:00-8:00		7.08%	17:00-18:00
7.96%		12:00-13:00		4.62%	TOPCon

结论：

N TOPCon N BC

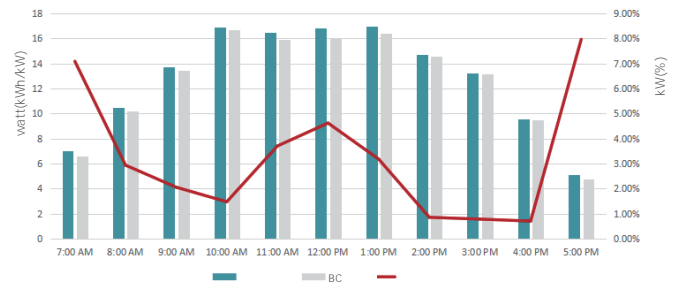
TOPCon
2.78%

	630Wp	N	TOPCon	640Wp
N	BC		5	
	2.5			

电池技术	功率	组件类型
TOPCon	630W	
N BC	640W	

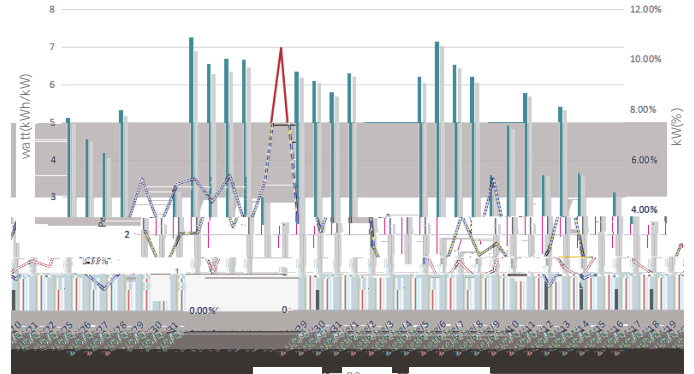
MPPT
6

晶科 TOPCon VS BC : 单瓦发电量比较(分时间段)



2

晶科 TOPCon VS BC : 单瓦发电量比较(分天)



3



1



